



LOCALISATION

BATIMENT	A
NIVEAU	R+1
TYPLOGIE	T3
N° LOGEMENT	A16

Entrée	9,06
Séjour - Cuisine	28,17
Chambre 1	11,65
Chambre 2	11,30
Salle de bain	4,35
WC	2,18
SURFACE HABITABLE	66,71 m²
Loggia	7,50
SURFACE EXTERIEUR	7,50 m²

LEGENDE:

TE

PL

GC

G

EP

CE

VR

VB

BS

PF

F

FA

TABLEAU ELECTRIQUE

PLACARD

GARDE CORPS

GRILLE

EAUX PLUVIALES

BALLON THERMODYNAMIQUE

VOLET ROULANT

VOLET BATTANT

BRISE SOLEIL

PORTE FENETRE

FENETRE

FENETRE ALLEGE VITREE

MASQUETTE

SOFFITE

Hauteur sous plafond des pièces principales sauf mention particulière: 2,50m

Date

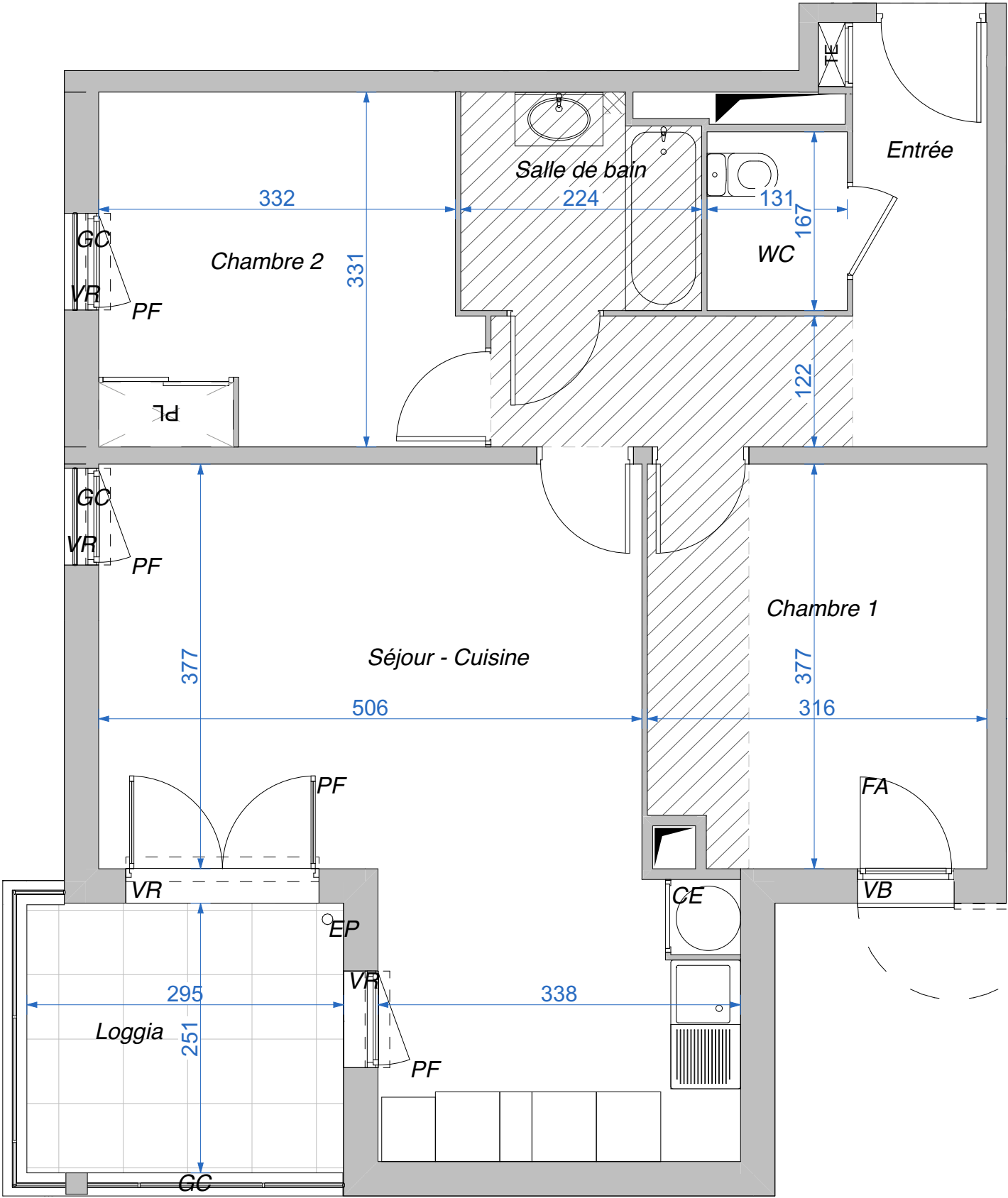
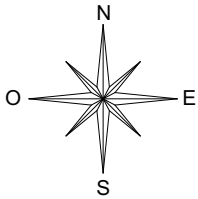
03/09/2024

Indice 1

# Lou Tibouren

Plan de vente

A16



NOTA:Les surfaces habitables pourront varier en fonction d'impératifs techniques et d'épaisseurs des isolants. L'ensemble des soffites, retombées des poutres et volets roulants peuvent ne pas être indiqués sur les plans. Les côtes figurant sur le plan indiquent les plus grandes dimensions, en largeur et en longueur. L'emplacement et dimensions des radiateurs ne sont précisés qu'à titre indicatif. Pour ce logement l'accès à la terrasse ou le balcon se fera au droit d'une marche.